



MACBRIDESTRAAT 83
VEENENDAAL







INTRO

Ben je op zoek naar een ruime en instapklare eengezinswoning met een moderne uitstraling? Deze stijlvolle tussenwoning aan de Macbridestraat 83 in Veenendaal biedt alle comfort die je zoekt. Met drie verdiepingen, hoogwaardige afwerking, goede isolatie, een heerlijke tuin en een praktische indeling, is dit een ideale gezinswoning.

Op de begane grond vind je een ruime entree, heerlijke lichte woonkamer met sfeervolle haard en een open woon-/leefkeuken. De verdiepingen voegen hier in totaal 5 kamers, een keurige badkamer, separate toilet en veel bergruimte aan toe. De zonnige achtertuin maakt het plaatje compleet. Hier vindt u een modern aangelegde tuin met de nodige privacy, een robuuste veranda en een praktische berging.

De woning ligt in een rustige en kindvriendelijke wijk met veel groen en speelvoorzieningen. Op loopafstand bevinden zich diverse scholen, kinderopvang en sportverenigingen. Het centrum van Veenendaal is met de fiets binnen enkele minuten bereikbaar en biedt een breed aanbod aan winkels, horecagelegenheden en culturele voorzieningen. Qua bereikbaarheid zit je hier goed: de woning ligt op korte afstand van uitvalswegen (A12) en het openbaar vervoer is goed geregeld met een bushalte en treinstation. Er is tevens voldoende parkeergelegenheid.





WOONKAMER

Bij binnenkomst in de ruime entree tref je de meterkast, de trapopgang naar de eerste verdieping, een trapkast, het toilet en de toegang tot de woonkamer aan. De zitkamer bevindt zich aan de achterzijde en is heerlijk licht dankzij de grote raampartij en openslaande deuren naar de achtertuin. Een sfeervolle gashaard zorgt voor extra warmte en gezelligheid, terwijl de vloer doorloopt in de open keuken aan de voorzijde



KEUKEN

De keuken heeft een modern design met een schier-kookeiland, lichte kasten en een donker composiet werkblad. Daarnaast is de keuken uitgerust met een kastenwand en hoogwaardige apparatuur, zoals een gaskookplaat, afzuigkap, een stoomoven en combi-oven, een vaatwasser, ruime koelkast en individuele vriezer.







1e VERDIEPING

Op de eerste verdieping zijn drie slaapkamers, de badkamer, een berging en een separaat toilet te vinden. De hoofdslaapkamer is gelegen aan de voorzijde en heeft een Frans balkon en een ruime inbouwkast met schuifdeuren. De tweede slaapkamer is momenteel in gebruik als kinderkamer en heeft een speelse indeling. De derde slaapkamer is geschikt als werkkruimte of extra kinderkamer.





BADKAMER

De badkamer is stijlvol betegeld en voorzien van een ligbad, een aparte douche, een modern wastafelmeubel en een kast. De donkere vloertegels in combinatie met de lichte wandtegels geven de ruimte een strakke en tijdloze uitstraling.

2e VERDIEPING

De tweede verdieping biedt een royale multifunctionele ruimte, met een kamer die momenteel als werkkamer wordt gebruikt, en een extra slaapkamer. Deze ruimte heeft veel lichtinval dankzij de grote raampartij, en verder is er een bergkast aanwezig met aansluiting voor wasmachine en droger. De slaapkamer is eveneens netjes afgewerkt en voorzien van een riante dakkapel en bergruimte achter het knieschot.



TUIN

De achtertuin is fraai en onderhoudsvriendelijk aangelegd met een mix van bestrating, kunstgras en beplanting. Daarnaast beschikt de tuin over een vrijstaande houten berging, met een overkapping. De houten overkapping biedt een heerlijke plek om het hele jaar door buiten te genieten.

De woning is uitgerust met zes hoogwaardige AIKO zonnepanelen, die in 2024 professioneel zijn geïnstalleerd. Deze zonnepanelen staan garant voor een efficiënte en duurzame energieopwekking, wat bijdraagt aan lagere energiekosten en een kleinere ecologische voetafdruk.





BEGANE GROND



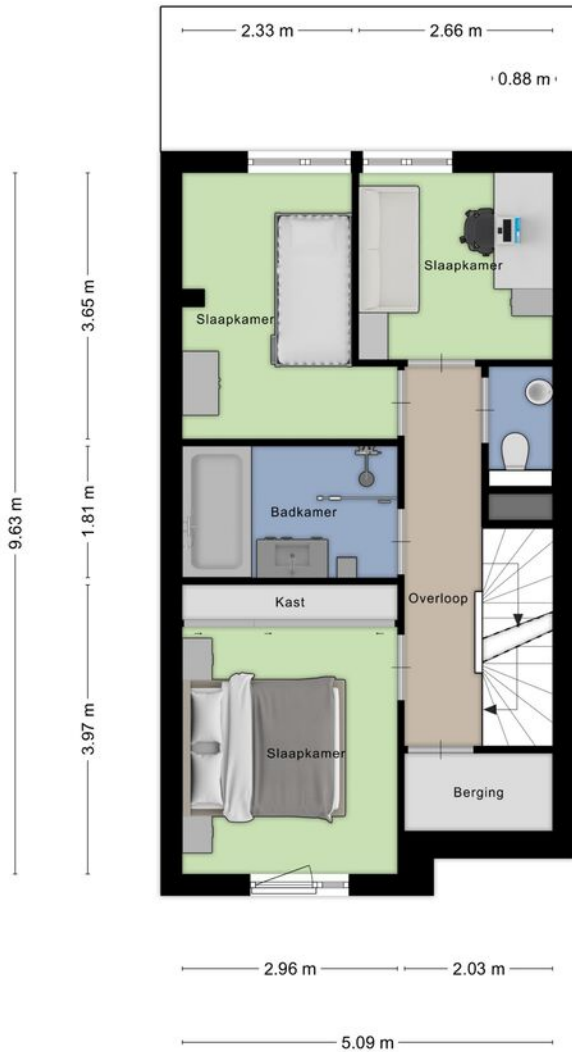
Aan de plattegronden kunnen geen rechten worden ontleend
© Zibber www.zibber.nl

KENMERKEN

Oppervlakten en inhoud

Gebruikersoppervlak wonen	133 m ²
Externe bergruimte	6 m ²
Inhoud woning	470 m ³
Perceeloppervlakte	163 m ²

1e VERDIEPING



Aan de plattegronden kunnen geen rechten worden ontleend
© Zibber www.zibber.nl

2e VERDIEPING



Aan de plattegronden kunnen geen rechten worden ontleend
© Zibber www.zibber.nl

KENMERKEN

Kadastrale informatie

Kadastrale gemeente

Veenendaal

Sectie

K

Nummer

5580



ALGEMENE GEGEVENS

Type woning: tussenwoning
Bouwjaar: 2008
Achtertuin is recentelijk (eind 2024) opnieuw aangelegd
Aantal kamers: 5
Aantal slaapkamers: 4
Aantal badkamers: 1
Parkeerruimte: in de directe omgeving aanwezig
Aanwezig: uitbouw, dakkapel, veranda en berging
Ligging tuin: west
Tuin bereik: via een achterom en via de woning

TECHNISCHE GEGEVENS

Warmwatervoorziening en verwarmvoorziening: HR cv-ketel (2008)
Gashaard aanwezig
Voorzieningen: buitenzonwering aanwezig en rolluik bij het dakkapel
Zonnepanelen AIKO, AK-A-MAH54Mb-450-BK (6 stuks, geplaatst in 2024)
Mechanische ventilatie: aanwezig
Isolatie: dak-, spouw- en vloerisolatie aanwezig
Dubbel glas: geheel
Glasvezel kabel aanwezig
Kozijnen: hout, dakkapel heeft kunststof kozijnen

ONZE ADVISEURS



WISTIK
ZONNENBERG
Register Makelaar/Taxateur
Eigenaar



JORDY
VAN KREEEL
Makelaar Wonen



JIMMY
SPELBOSS
Erkend Hypotheekadviseur
bij Velthuyse & Mulder

ZONNENBERG MAKELAARDIJ

Kantoor Veenendaal
☎ 0318 - 55 96 00
📍 Kerkewijk 108
3904 JG Veenendaal

Kantoor Rhenen
☎ 0317 - 22 80 18
📍 Frederik van de Paltshof 12
3911 LB Rhenen

Kantoor Ede-Wageningen
☎ 0318 - 79 60 05
📍 Stationsweg 94 B
6711 PW Ede

🏠 Maandag t/m vrijdag 09.00 - 12.30 & 13.30 - 17.30 uur
Kantoor Ede-Wageningen op afspraak geopend
Buiten onze kantooortijden kunt u in overleg uiteraard een afspraak maken.

Volg ons op:
📱 / zonnenbergmakelaardij
🌐 www.zonnenbergmakelaardij.nl
✉ info@zonnenbergmakelaardij.nl

Aan de samenstelling van deze brochure is maximale zorg besteed. Aan onvolkomenheden in de brochure, zoals foto's, teksten, vermelde gegevens en tekeningen kunnen geen rechten en aanspraken worden ontleend. Gehele of gedeeltelijke overname van deze publicatie of herpublicering van gegevens daaruit is niet toegestaan.